

Techem Smart Systém – šetriť energiu a vodu ešte transparentnejšie

Rádiové rozdeľovače Techem dokážu viac - sú predpokladom pre využívanie ďalších nastavbových modulov, predovšetkým Techem Smart Systém (TSS).

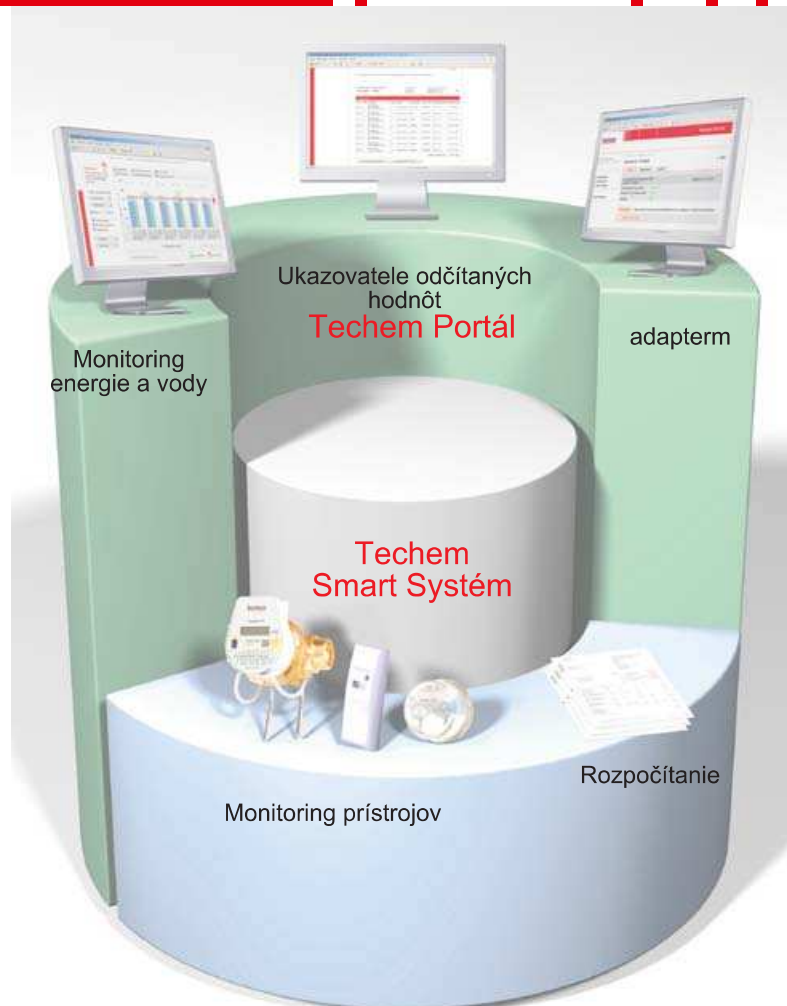
TSS je novým technologickým štandardom pre rádiový odpočet, poskytuje komplexné inovatívne služby, ako je monitoring prístrojov, monitoring energie a vody, systém úspory energie adapterm a samozrejme on-line prístup klientov na Techem Portál.

Platforma pre inovatívne služby s pridanou hodnotou.

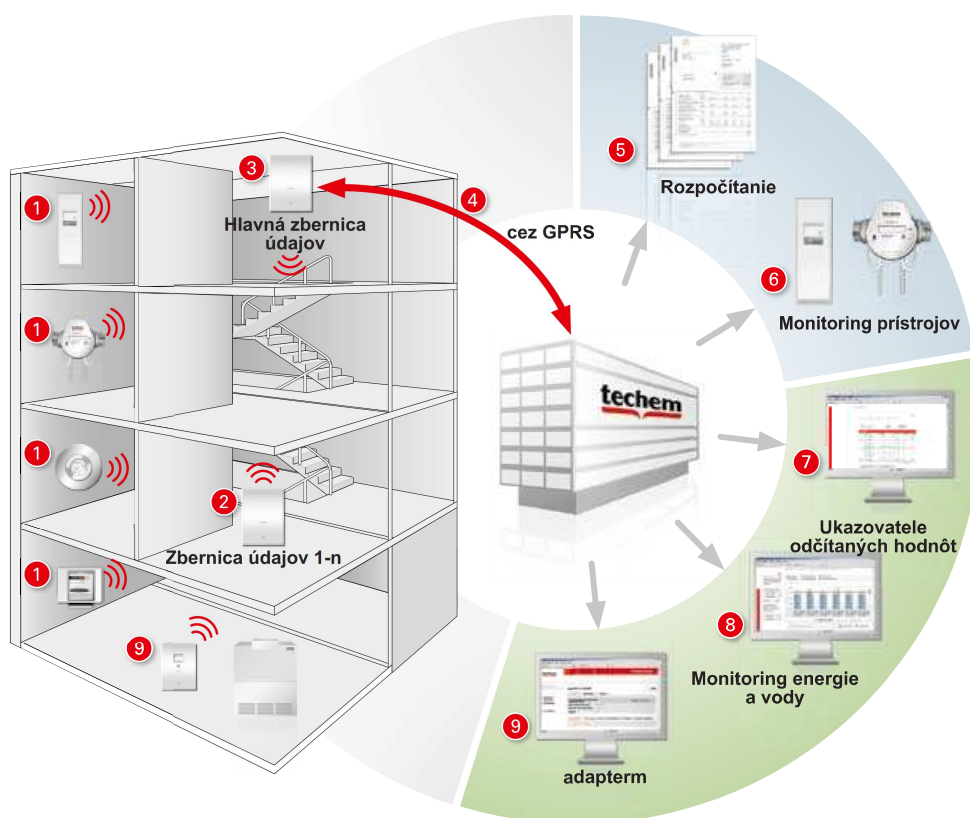
S Techem Smart Systémom získate viac služieb za kratší čas. Od transparentného rozpočítania cez Techem monitoring až po systém úspory energie. Platforma pridanej hodnoty ponúka jasné výhody:

- + Včasné a precízne rozpočítanie.**
Spoľahlivé vypracovanie rozpočítania pomocou automatického prenosu údajov priamo po dni preklopenia - vylúčená chyba ľudského faktora.
- + Pravidelný monitoring prístrojov.**
Menej odhadov, menej otázok, menšia časová náročnosť - vyššia presnosť rozpočítania.
- + Komfortné ukazovatele odčítaných hodnôt.**
Pomocou ukazovateľov odčítaných hodnôt môžu správcovia a užívatelia bytov spätne, presne na deň, kedykoľvek online sledovať odčítané hodnoty spotreby energie a vody.
- + Cielený monitoring energie a vody.**
Rozpoznanie zmeny spotreby ešte počas rozúčtovacieho obdobia, cielene poradiť užívateľom bytov a fundovane rozhodovať o ďalších opatreniach na úsporu energie a vody.
- + Systém úspory energie adapterm.**
Pre nižšiu spotrebu energie pri zachovaní komfortu. Úspory energie priemerne o 10% s pravidelnými mesačnými reportami o úspechoch v úsporách.

Vaše PLUS: na tejto platforme budú založené následné servisné služby, napr. energetické analýzy a vyhodnotenia. Preto je rozhodnutie v prospech Techem Smart Systému spoľahlivá a výhodná investícia do budúcnosti.



Techem Smart Systém - popis fungovania.



Takto prebieha prenos údajov:

V bytoch sa spotreby merajú rádiovými prístrojmi generácie data III, ako sú rádiové rozdeľovače, rádiové merače tepla/chladu a rádiové vodomery. Na medziposchodiach sú nainštalované batériové zbernice údajov, ktoré zbierajú namerané hodnoty. Pri už nainštalovaných rádiových prístrojoch je domontáž zberníc možná kedykoľvek bez vstupu do bytov. Rádiové prístroje pravidelne odosielajú svoje údaje zbernici, ktorá ukladá a spravuje informácie o spotrebe a stave prístrojov, následne ich odosiela do hlavnej zbernice. Tu sú k dispozícii všetky údaje o spotrebách, história merania, informácie o stave prístrojov v objekte a prípadné poruchové hlásenia. Hodnoty sú pravidelne odosielané cez zabezpečený GPRS do riadiaceho strediska Techem.

Obráťte sa na Techem, ochotne Vám poradíme.

- 1 Meracie prístroje prenášajú hodnoty spotreby rádiovým prenosom do zbernice údajov.
- 2 Zbernica ukladá do pamäte hodnoty spotreby z meracích prístrojov a posielajú ich do hlavnej zbernice údajov.
- 3 Hlavná zbernica údajov ukladá do pamäte hodnoty spotreby a informácie o stave všetkých prístrojov.
- 4 Prenos všetkých údajov cez GPRS do riadiaceho centra Techem.
- 5 Včasné rozpočítanie pre vaše objekty.
- 6 Monitoring prístrojov: nepretržitá kontrola všetkých meracích prístrojov.
- 7 Pomocou ukazovateľov odčítaných hodnôt môžu správcovia a užívatelia bytov spätne, presne na deň, kedykoľvek online vyvolať odčítané hodnoty.
- 8 Monitoring energie a vody: analýza spotreby energie a vody vo vašich objektoch.
- 9 adapterm – systém úspory energie od spoločnosti Techem.